

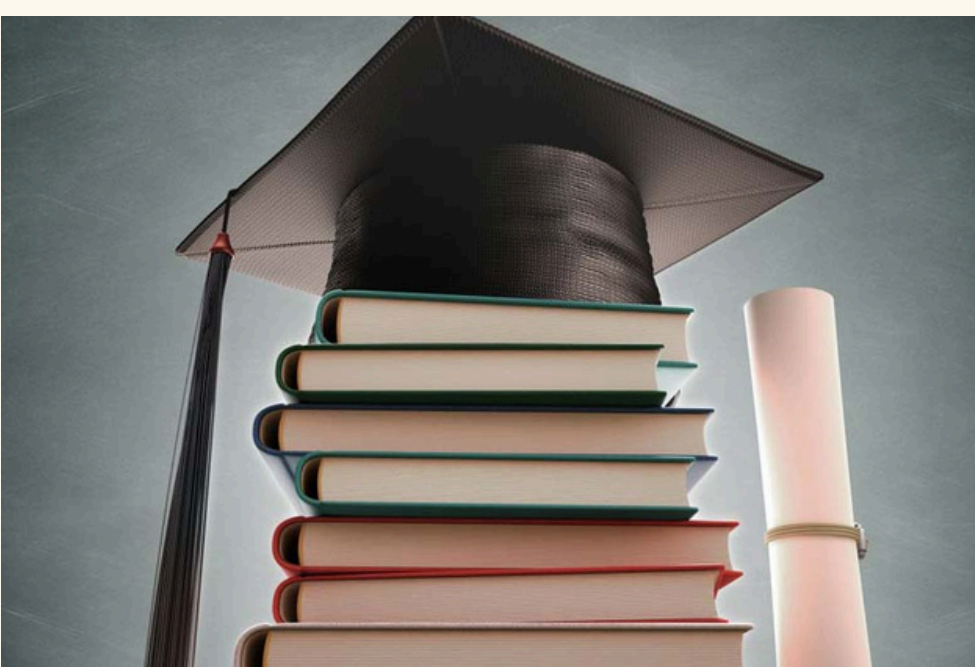
راهنمای تحویل پایان نامه به کتابخانه مرکزی دانشگاه علوم پزشکی هرمزگان

1 نسخه فیزیکی پایان نامه

متن کامل پایان نامه به صورت صحافی شده که صورتجلسه دفاع، نمره و امضای اساتید پیوست آن شده باشد.



در صورت عدم رعایت موارد ذکر شده از تحویل پایان نامه و تسویه حساب معذوریم



2 لوح فشرده

یک CD (فایل نهایی پایان نامه با فرمت PDF و Word) همراه با یک قاب CD

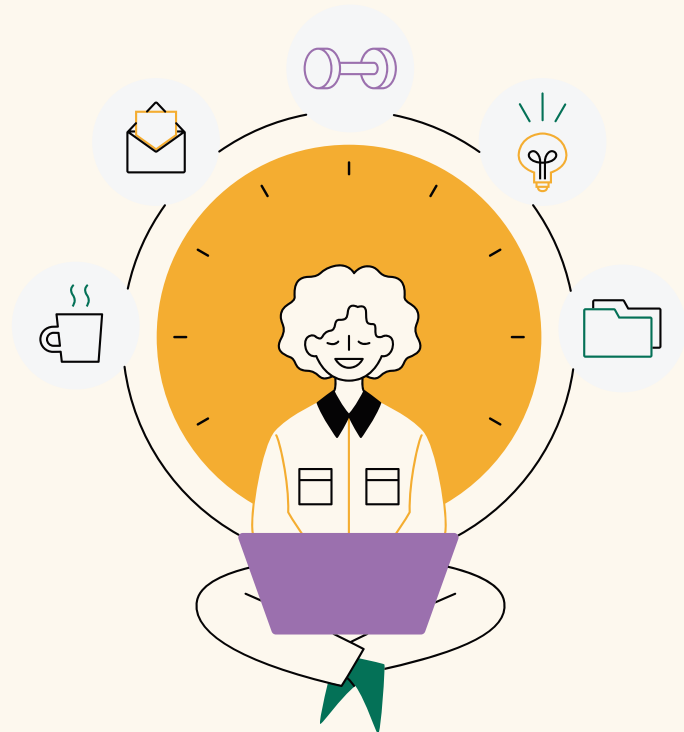


نکات مهم:

1. CD حتما قبل از ارائه به کتابخانه چک شود.
2. نام گذاری فایل ها به زبان انگلیسی و با نام دانشجو باشد.
3. مشخصات شامل اسم و فامیل دانشجو، رشته تحصیلی روی CD درج گردد.

3 بارگذاری در سامانه پژوهان

بارگذاری فایل نهایی پایان نامه در سامانه پژوهان



ارتباط با ما

۰۷۶_۳۳۷۱۰۴۴۲



centlib@hums.ac.ir

